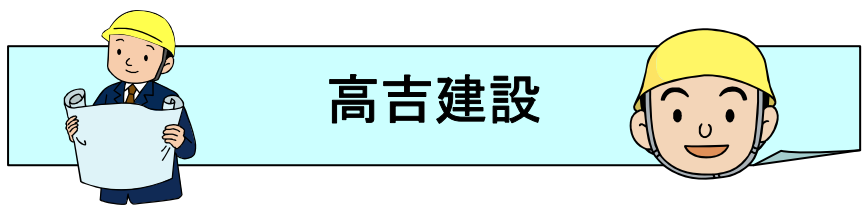




お施主様



高吉建設

STEP3 ご契約までの流れ (2~4ヶ月)

地盤調査お申込み

基本プラン、概算資金について、ご納得していただきましたら、地盤調査のお申込みを頂きます。その後、建築予定地の地盤調査を行い、調査結果をお知らせします。

※建替えの場合は、地盤調査の前に家屋解体工事を行います。

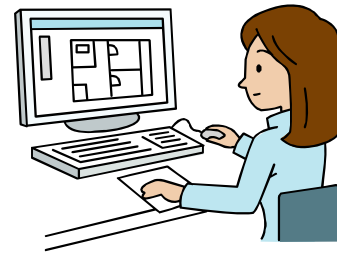


お見積提出・金額確定

プランが決定したら、お客様にご確認いただき、正規のお見積書を提示します。また、工事代金の他に必要になってくる金額(ローン諸経費など)もご説明します。金融機関への月々の返済額のシュミレーションも数通り提示し、お客様の予算と照らし合わせ、工事金額の決定を行います。

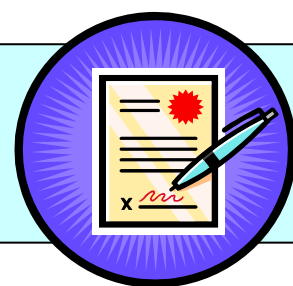
本設計お申込み

工事金額決定後、本設計のお申込みを頂きます。その後、決定したプランをコンピュータで製図・構造計算を行います。地震・台風・雪にも強い家にするためです。



ご契約

コンピュータで出来上がった図面・構造カルテをご確認していただきます。確認が終わると、ご契約になります。



STEP4 お引渡しまでの流れ (4~6ヶ月)

融資申込

金融機関へ融資の申し込みをしていただきます。



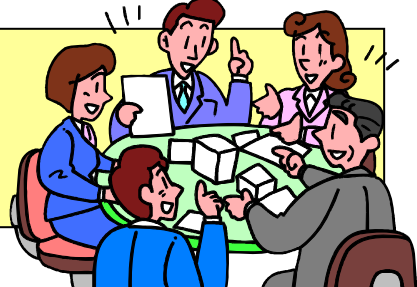
建築確認申請

住宅を建築するために、コンピュータで出来上がった図面を、役所へ申請します。そこでは、法規や安全性のチェックを受けます。約2週間で申請の許可が下りてきます。許可が下りればよいよ着工準備です。



着工前打合せ

色や柄といったデザイン関係の打合せを实物見本を見ながら行ったり、地鎮祭などのスケジュールについての打合せを行います。



着工前にもう一確認!



着工

いよいよ着工です。工事が始まります。これからお世話になる近隣へのごあいさつ、建物の配置の確認を行います。



工事中

工事中は、進捗(工事の進み具合)を随時ご報告いたします。また、上棟式や完成予定などの工程も随時ご報告します。着工前にデザインを迷ってしまって決めかねていた方は、ここで打合せ・決定します。

完成・お引渡し

おめでとうございます。まちにまった新居の完成です。社内検査、役所の検査、第三者機関の検査、そしてお客様の検査・ご確認。それらを経てお引渡しになります。新しい我が家を実感してください。

